



**PILOT BOOK**  
***Informations Générales***

**OPEN DE FRANCE DE  
VOLTIGE AERIENNE  
CATEGORIE MONOPLACE**

---

MURET-LHERM  
17-20 SEPTEMBRE 2019

AERO-CLUB CLEMENT-ADER



## **DIRECTEUR DE COMPETITION**

Guy AUGER

## **DIRECTEUR DES VOLS**

Dorian ORTOLAN

## **JUGES**

Patrick GIGOT  
Marcel BORDEAUX  
Alain DUGAS  
Willy GRUHIER  
Jérôme HOUDIER  
Michel LABBAS  
Patrice LACHENY  
Pierre VARLOTEAUX

## **SCORING**

Jean-Josephe LOUVET

## **CHEF JUGE**

Annoncé au Briefing Général

# INSCRIPTIONS

L'inscription doit se faire par le site FFA : [www.ffa-aero.fr](http://www.ffa-aero.fr)

TARIF DES INSCRIPTIONS	
<b>25 ans est plus</b>	<b>Moins de 25 ans</b>
Advanced : 110€	Advanced : 55€
Excellence : 110€	Excellence : 55€
Inlimited : 150€	Inlimited : 75€

Chaque compétiteur devra être en possession:

- D'une licence FFA;
- D'une licence pilote à jour, avec une extension voltige (\*)
- D'un certificat médical à jour;
- De la documentation avion légale.

Lien vers le formulaire pour déposer les papiers avions et pilotes afin de faciliter l'enregistrement des compétiteurs à l'arrivée.

<https://docs.google.com/forms/d/e/1FAIpQLScgT6wCtBUVCWigOeVWDjYLY3GgkmSAdFBISAyMCG-qA9mhjw/viewform>

**(\*) : TOUS LES PILOTES DOIVENT ETRE EN POSSESSION D'UNE QUALIFICATION VOLTIGE EUROPEENNE APOSEE SUR LEUR LICENCE.**

*Toute qualification voltige antérieure au 8 avril 2018 devra avoir été convertie par un service des licences de la DGAC, faute de quoi le pilote ne sera pas autorisé à participer à la compétition.*

*Les pilotes participant pour la première fois à une compétition monoplace devront fournir une attestation de BFV3 (Brevet Fédéral Voltige 3) signée par un instructeur voltige Fédéral habilité.*

*L'attestation du Brevet Fédéral Voltige 3 est téléchargeable sur le site de la F.F.A.*

## REGLEMENT DE LA COMPETITION

L'Open de France est réservé aux pilotes autorisés à concourir dans les niveaux :  
 National 1 (Advanced)  
 Excellence  
 Elite (Unlimited)

Pour les niveaux Advanced/N1 et Unlimited/Elite, le Code 6 FAI/CIVA sera appliqué à l'exception du programme 4 règlementé par le code sportif national (FFA).  
 Le Code "Compétitions fédérales FFA" vient en complément du Code 6 CIVA

Pour le niveau Excellence, le code "Compétitions fédérales FFA" sera appliqué.

Pour chacun des 3 niveaux, les documents sont téléchargeables sur le site :

-Le Code "Compétitions fédérales FFA" :

[www.ffa-aero.fr](http://www.ffa-aero.fr)

-Le Code 6 CIVA

[https://www.fai.org/sites/default/files/documents/section6\\_part1\\_v2019\\_1.pdf](https://www.fai.org/sites/default/files/documents/section6_part1_v2019_1.pdf)

## PLANNING DES VOLS

JOUR	MATIN 08-12h	Pas de vol 12-14h	APRES-MIDI 14-19h	SOIREE
Mardi-17 Septembre	Arrivée des Pilotes Formalités Administrative			Briefing General 18H <i>Présence Obligatoire</i>
Mercredi-18 Septembre	08h Briefing	Excellence Connu (Prog-1) Advanced Connu-Libre (Prog-1) Unlimited Connu-Libre (Prog-1) Excellence Inconnu (Prog-2)		Barbecue
Jeudi-19 Septembre	08h Briefing	Unlimited Inconnu-Libre (Prog-2) Excellence Inconnu (Prog-3) Advanced Inconnu-Libre (Prog-2) Unlimited Inconnu (Prog-3)		
Vendredi-20 Septembre	08h Briefing	Advanced Inconnu-Libre (Prog-3) Unlimited (Cut) Inconnu réduit (Prog-4)		Remise des Prix Repas de clôture

***Planning Prévisionnel à la date de parution de ce Pilote Book***

# SITUATION GENERALE AERODROME

*Ne pas survoler les 3 Zones urbanisées cerclées en rouge*



## FACILITES AERODROME



### **STATIONNEMENT :**

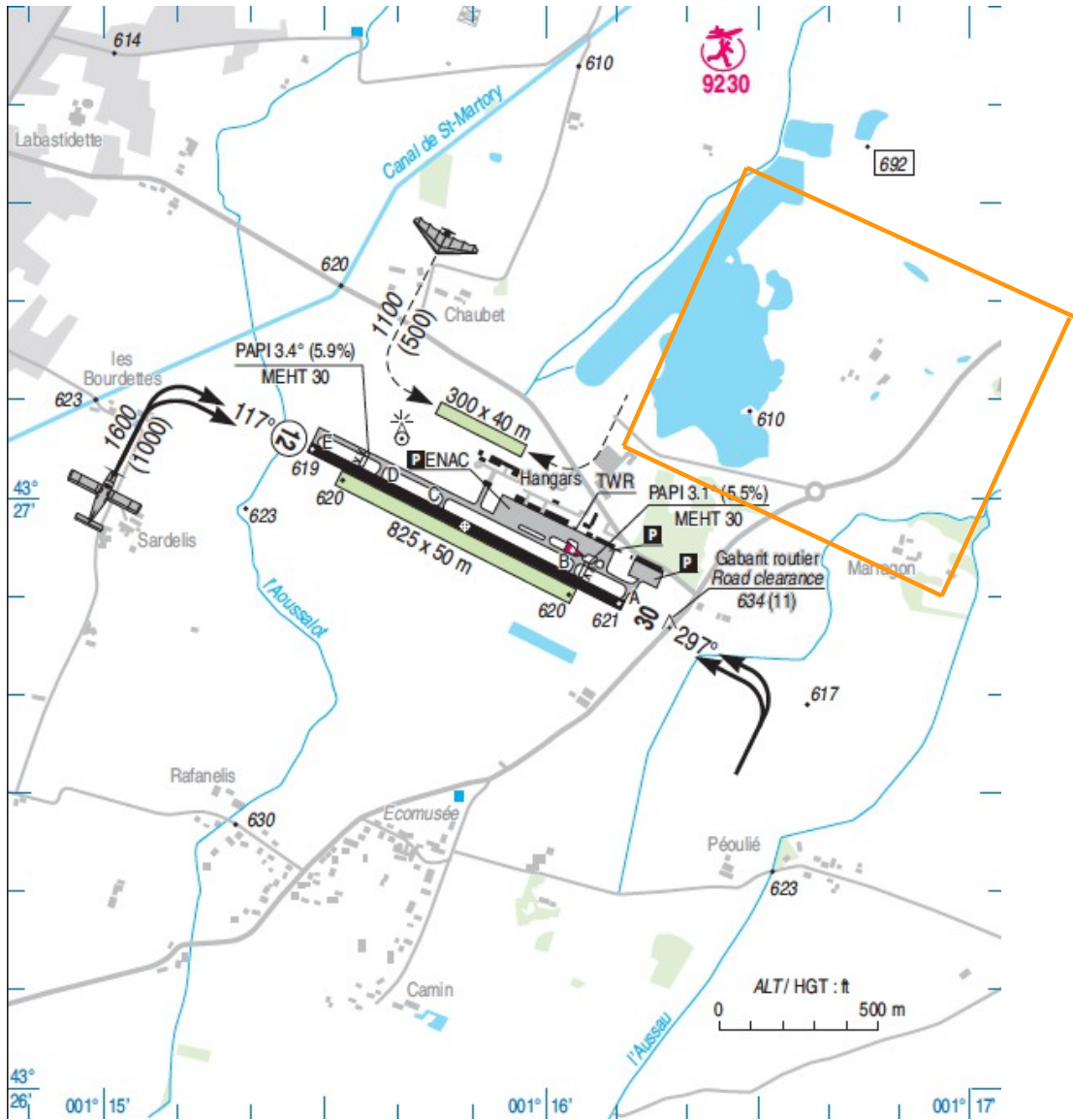
Quelques places de hangar sont disponibles, en fonction de la capacité des hangars prévoir d'amarrer dehors les avions.

### **CARBURANT :**

Automate avec Carte TOTAL



## BOX ET CIRCUIT D'AERODROME



Circuit avion au Sud du terrain.

Circuit ULM au Nord du terrain entre la piste ULM et le BOX

Piste en Herbe utilisable, traversé après clearance de la TWR

Le circuit de départ et retour sera déterminé lors du briefing General.

***L'activité habituelle du terrain sera sans restriction durant la compétition, le trafic école et solo avion ULM peut être très dense.***

# BOX

**Position Juges Matin**



**Position Juges Apres-midi**





Le box est l'unique zone déclarée par Notam.

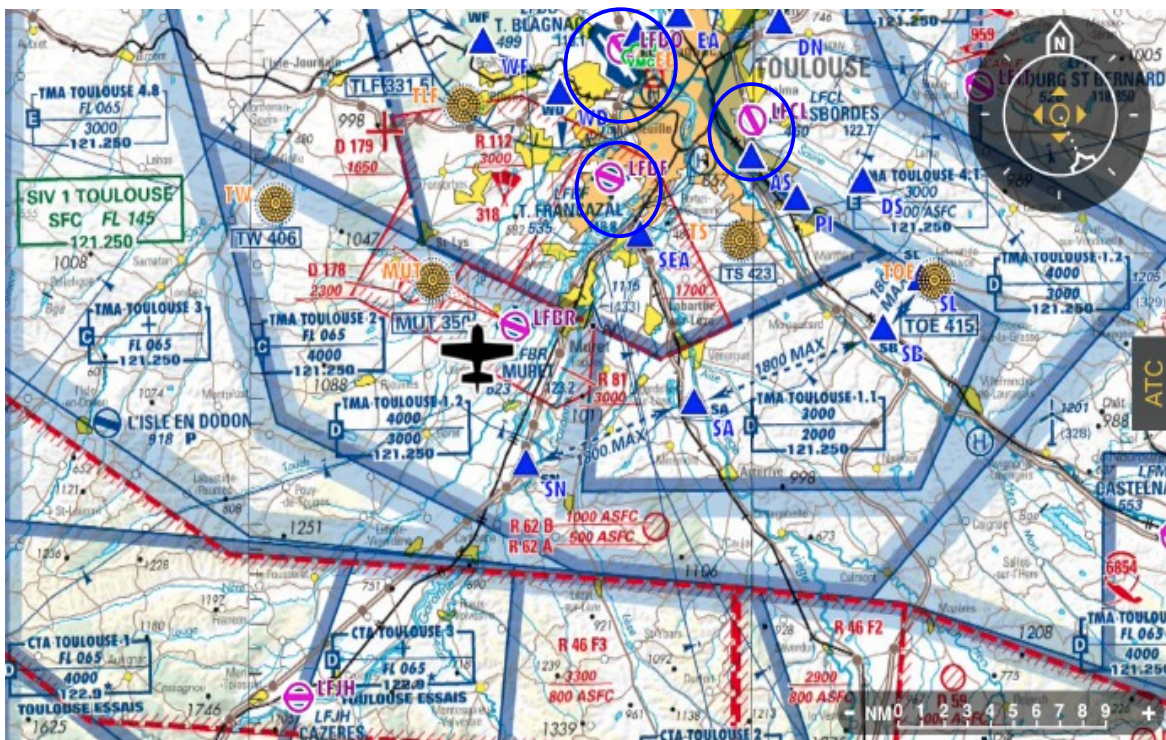
Il est en limite Sud Ouest des TMA de BLAGANC, la tranche 3000-5000 ft sera dans la TMA par dérogation temporaire (Notam)

Le Box monte jusqu'à 5000 ft QNH

Il y aura 2 positions Juges,  
Matin Est  
Après-midi Ouest

**Activités sous le box Jet-ski, Ski nautique, Base de loisirs, Chenil.**

## Aérodromes Dégagement



**Les terrains de dégagement les plus proches sont :**

- Blagnac (LFBO), 2 longues pistes
- Lasbordes (LFCL), piste en dur avec trafic dense aviation légère
- Francazal (LFBF), longue piste en dur, accord passé pour être le dégagement privilégié et le replis Météo.

***Les particularités terrains seront données au Briefing General.***

# HEBERGEMENT & RESTAURATION

## **REPAS MIDI ET FESTIVITES**

Les repas de midi du Mardi 19 Septembre au vendredi 20 Septembre peuvent être pris sur le terrain au restaurant "L'arc en Ciel"

Barbecue du Mercredi Soir, inscription lors de l'arrivée.

Repas de clôture de Compétition, inscription lors de l'arrivée.

**Les Détails seront communiqués à l'arrivée des pilotes.**

## **GITES ET HOTELS**

Gites.fr : [WWW.gites.fr](http://WWW.gites.fr)

Gîte du Domaine de Bégué Lherm

<http://www.gite-du-begue.com>

06 08 60 29 03

Parc aux Papillons Lherm

<http://leparcauxpapillons.fr>

06 15 90 02 00

Chambre d'hôtes ASAM Lherm

06 45 85 19 95

Hotel Clement-ADER Muret

<https://www.hotel-clement-ader.fr>

Hotel Fastôtel Muret

<https://www.fasthotel.com/midi-pyrenees/hotel-toulouse-muret>

Hotel Kyriad Muret

<https://www.kyriad.com/fr/hotels/kyriad-toulouse-sud-roques>

## CONTACTS

Directeur de Compétition

Guy AUGER

[guy.auger31@orange.fr](mailto:guy.auger31@orange.fr)

Directeur des Vols

Dorian ORTOLAN